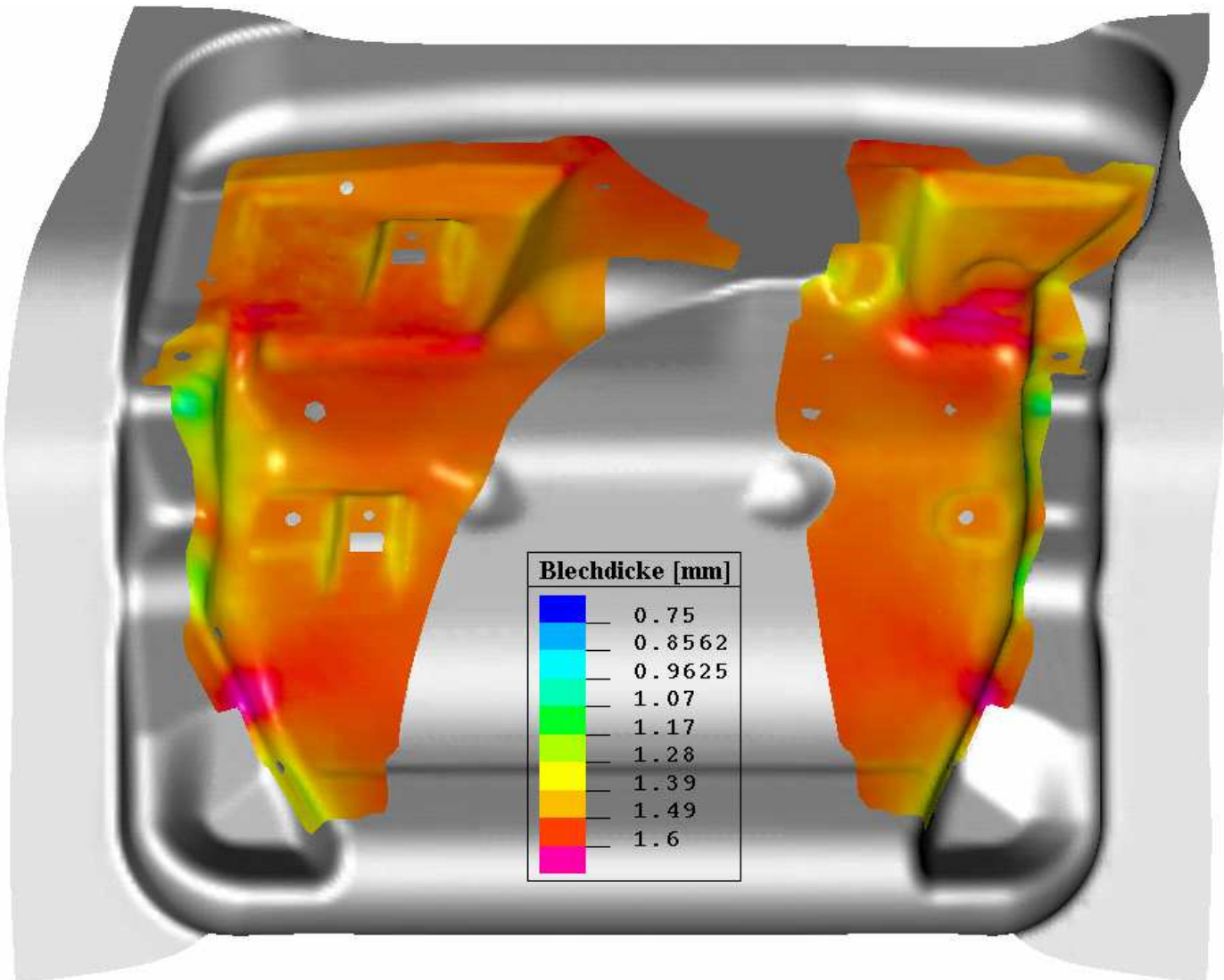


Gesellschaft für computerunterstütztes Fertigen und FE-Analyse



**Höhere Produktivität durch schnelle und präzise
computergestützte Simulation von Werkzeugen**

Liebigstraße 6

85551 Kirchheim bei München

Telefon: 089 / 90 53 90 - 10

Telefax: 089 / 90 53 90 - 11

ISDN D.T.: 089 / 90 53 90 - 12

e-Mail: camwork@t-online.deInternet: www.camwork.de

Das Unternehmen CAM-work GmbH

Der Trend zu immer kürzeren Entwicklungszeiten, gestiegene Qualitätsanforderungen sowie zunehmender Kostendruck in der verarbeitenden Industrie erfordert neue, effektivere Entwicklungs-, Konstruktions- und Produktionsmethoden sowohl bei Endprodukt - Herstellern als auch bei den Zulieferern.

Die Einführung computergestützter Produktionsmethoden hat dabei eine zentrale Rolle übernommen und erfordert den effektiven Datenverbund zwischen Auftraggeber und Lieferant.

Dieser Entwicklung folgt die 1991 gegründete **CAM-work GmbH** in Kirchheim bei München und bietet mit einem hochqualifizierten Spezialistenteam folgendes breites Spektrum an Produkten und Dienstleistungen:

CAE – CAD – CAM

Blechumformsimulation

- ▶ Tiefziehen, Innenhochdruckumformung, Umformung mit elastischen Werkzeugen, hydromechanische Blechumformung, Biegen von Rohren mit und ohne Füllmedium, beliebige Kombinationen verschiedener Umformverfahren sind möglich.

Schnelle Konstruktion von Umformwerkzeugen aus dem Fertigteil

- ▶ Einlesen der CAD-Daten des Fertigteiles im IGES - Format
- ▶ schnelle Konstruktion der Blechumformwerkzeuge mit dem Softwaremodul PAM-DIEMAKER™
- ▶ schnelle Simulation mit PAM-QUIKSTAMP™
- ▶ Rückgabe des Ziehwerkzeuges an das CAD-System

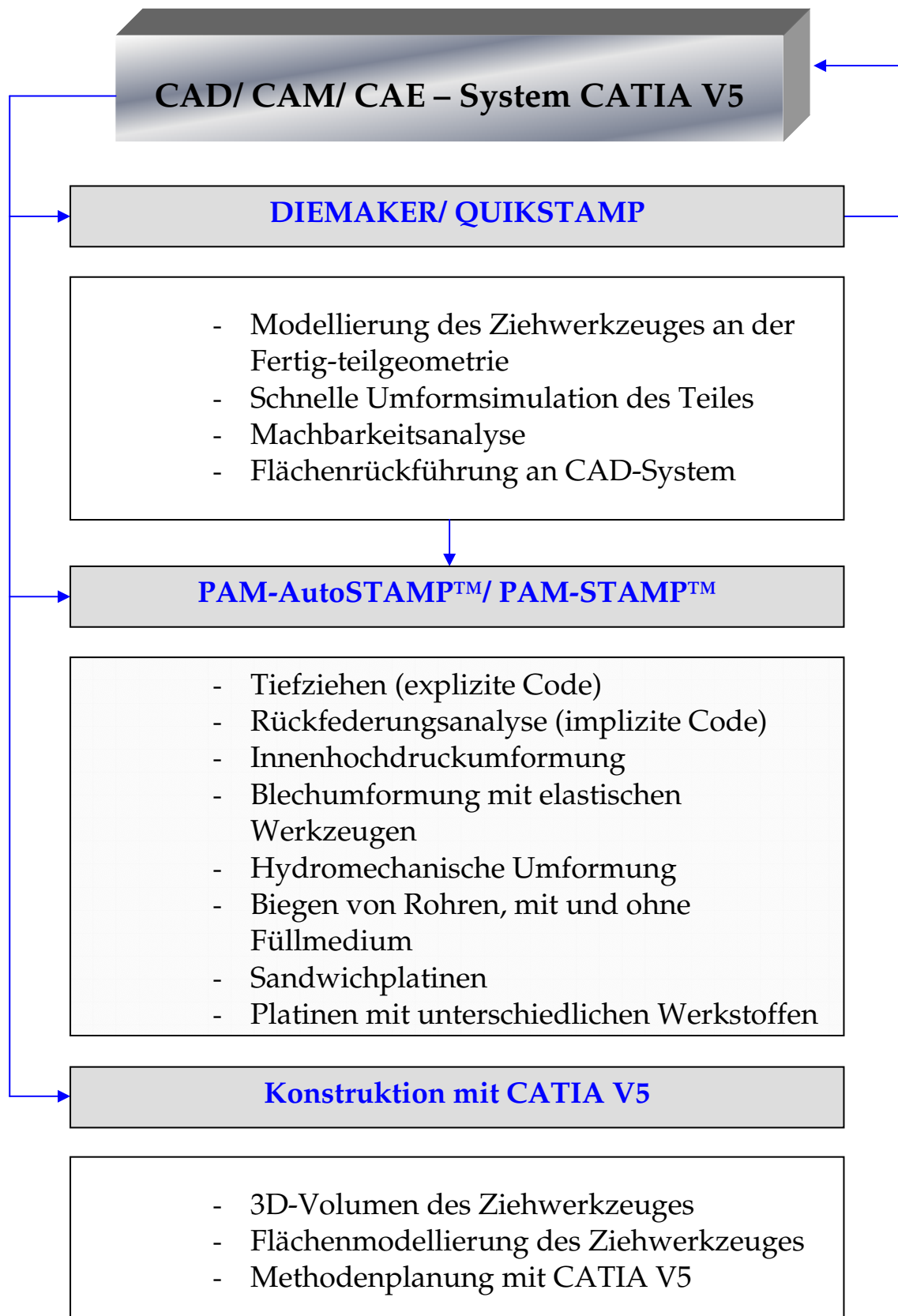
Schulung & Hotline

- ▶ **PAM-STAMP** und **CATIA V5** Schulungen mit eigenen, auf den Anwender zugeschnittenen Schulungsunterlagen in deutscher Sprache
- ▶ kostenlose telefonische Hotline für unsere Kunden

Software- & Hardwarevertriebspartner

- ▶ Wir bieten die Software **PAM-STAMP™** (Vertriebspartner der ESI Group GmbH) an
- ▶ Wir bieten Workstations (Windows) der Firma DELL an.
- ▶ SGI – Visual – Workstation auf Windows – NT- Basis

Produkt- und Dienstleistungsspektrum



Blechumformsimulation u. CAD - Arbeiten als Dienstleistung

**Blechumformsimulation mit PAM-STAMP™/ PAM-AUTOSTAMP™,
ggf. mit Konstruktion der Wirkflächen für die formgebenden Werkzeuge in
PAM-DIEMAKER™**

- ☞ Hydromechanische Umformung von Blechen
- ☞ Biegen von Rohren, mit und ohne Füllmedium
- ☞ Ermittlung des optimalen Formplatinenzuschnittes, der Umformkräfte/-drücke, usw.
- ☞ Analyse über Riß- und Faltenbildung
- ☞ Simulation der Rückfederung des Bauteils
- ☞ Analyse über Beulsteifigkeit von Aussenhaut-/ Verkleidungsteilen

Kapazität: 2 Spezialisten/ Stundensatz € 62--

3D-Freifformflächenmodellierung mit dem System CATIA V5
3D-Volumenmodellierung mit dem System CATIA V5

Kapazität: 3 CAD Konstrukteure/ Stundensatz € 50,00

Wir vermitteln **CATIA V5 – Arbeitsplätze** und führen entsprechende **Schulungen** mit eigenen, deutschsprachigen Schulungsunterlagen durch.

Referenzliste CAM-work GmbH (Auszug)

Ahlener Werkzeugbau	Tiefziehsimulation, Werkzeugbau
Bosch-Siemens / BSH	Hausgeräte, Tiefziehsimulation
Brose Fahrzeugteile GmbH	Automobilzulieferer, Tiefziehsimulation
Frank Werkzeugbau GmbH	Werkzeugbauer, Automobilzulieferer
Friedrich Boysen GmbH & Co KG	IHU, Abgassysteme für alle Bereiche
Franz Kaldewei GmbH & Co. KG	Badewannenhersteller, Tiefziehsimulation
HERU Rudi Hesse GmbH	Werkzeugbauer
Kuhn & Möhrlein GmbH & Co. KG	Werkzeugbauer, Automobilzulieferer
Nier – Formen und Werkzeugbau	Werkzeughersteller, Simulation
Mürdter Werkzeug- u. Formenbau	Werkzeugbauer
MAN-Steyr Nutzfahrzeuge AG	Nutzfahrzeughersteller
Wollmershäuser GmbH	Presswerkzeughersteller